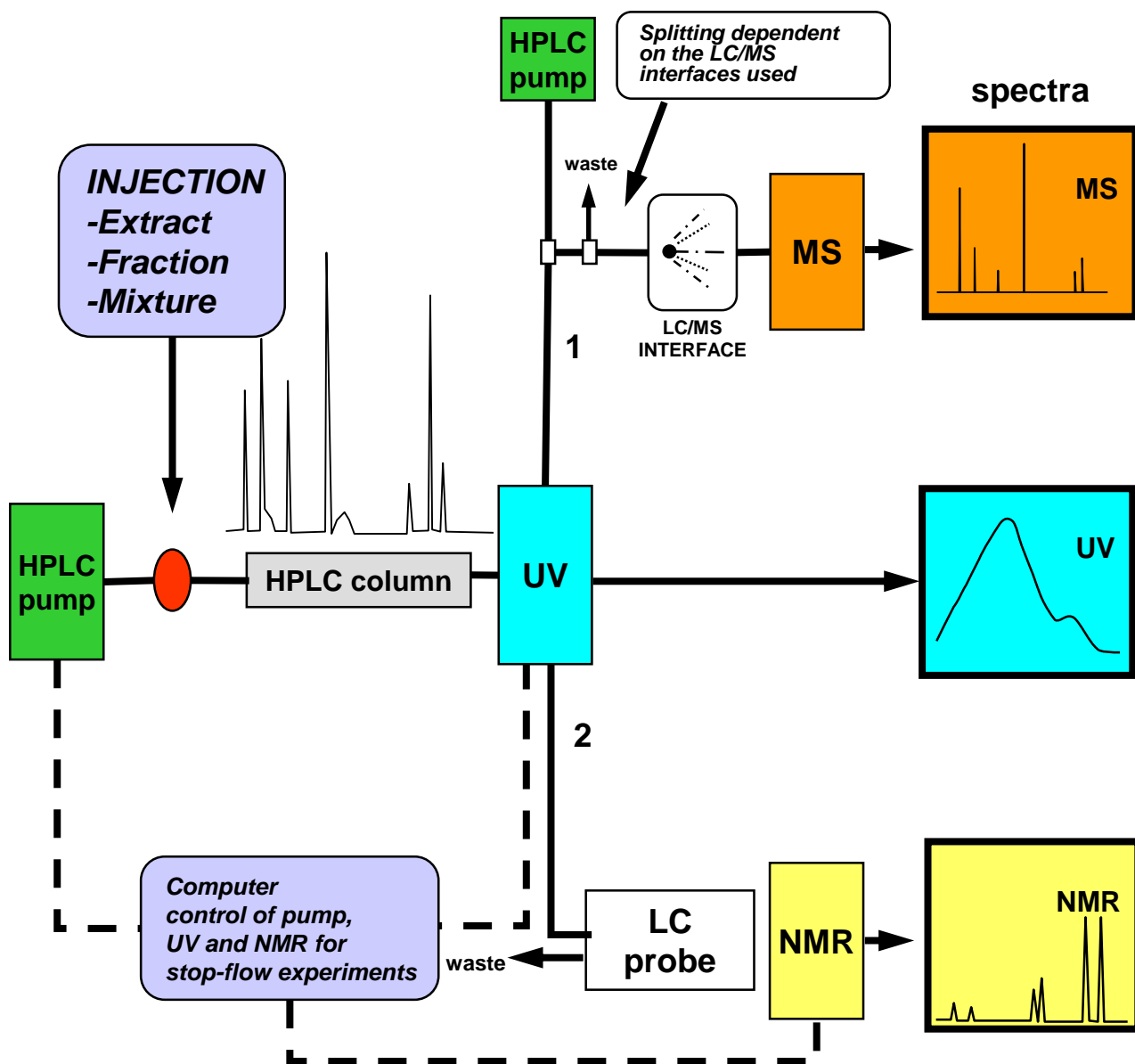
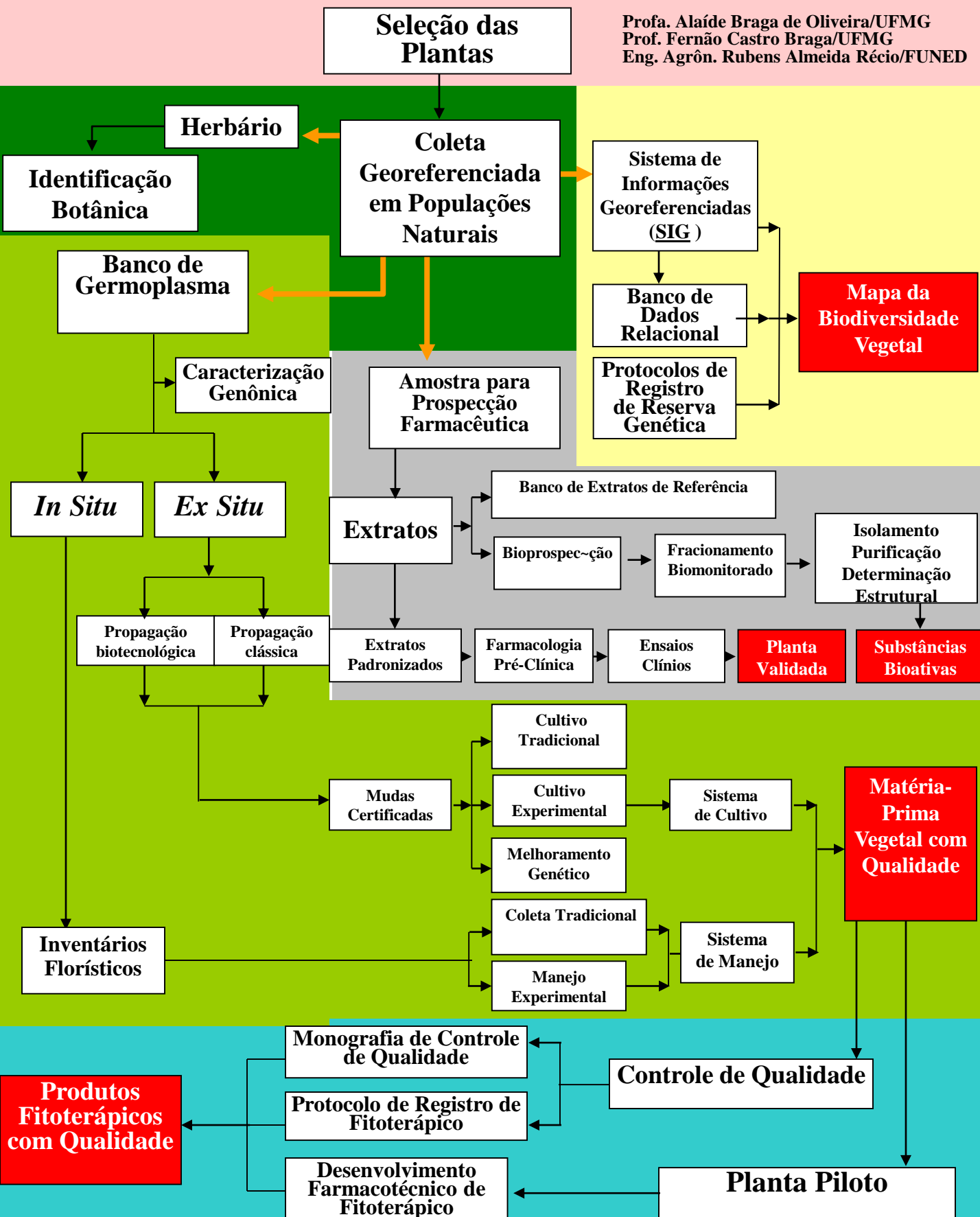


Acoplamento de equipamentos para separação e identificação *on-line*

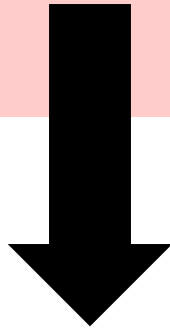


Exploração Sustentável da Biodiversidade – SECTES/MG 2001

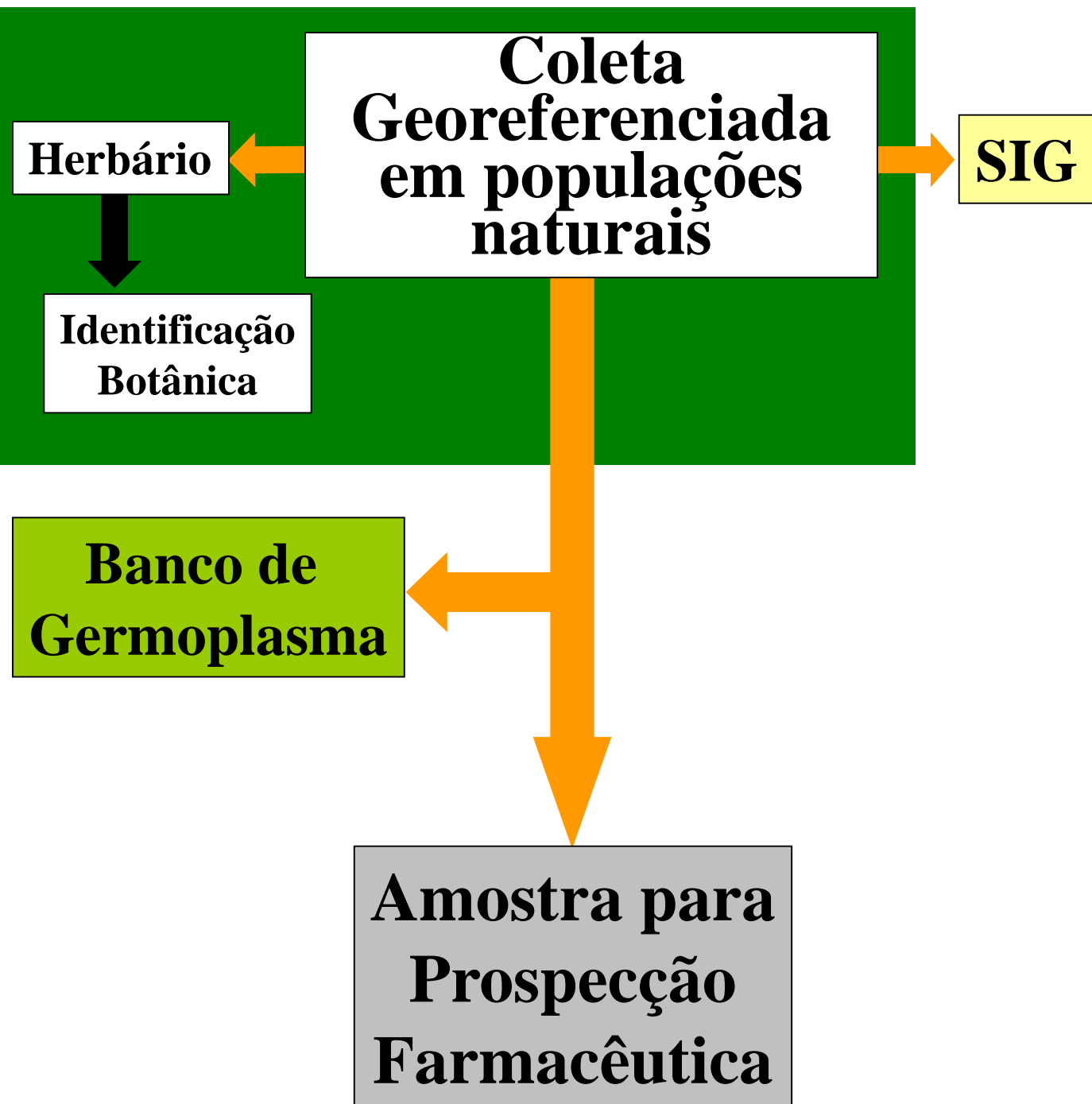
Profa. Alaíde Braga de Oliveira/UFMG
Prof. Fernão Castro Braga/UFMG
Eng. Agrôn. Rubens Almeida Récio/FUNED



**Seleção das
Espécies**



**Coleta
Georeferenciada
em populações
naturais**

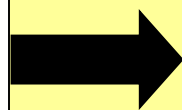
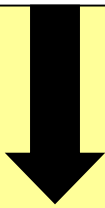


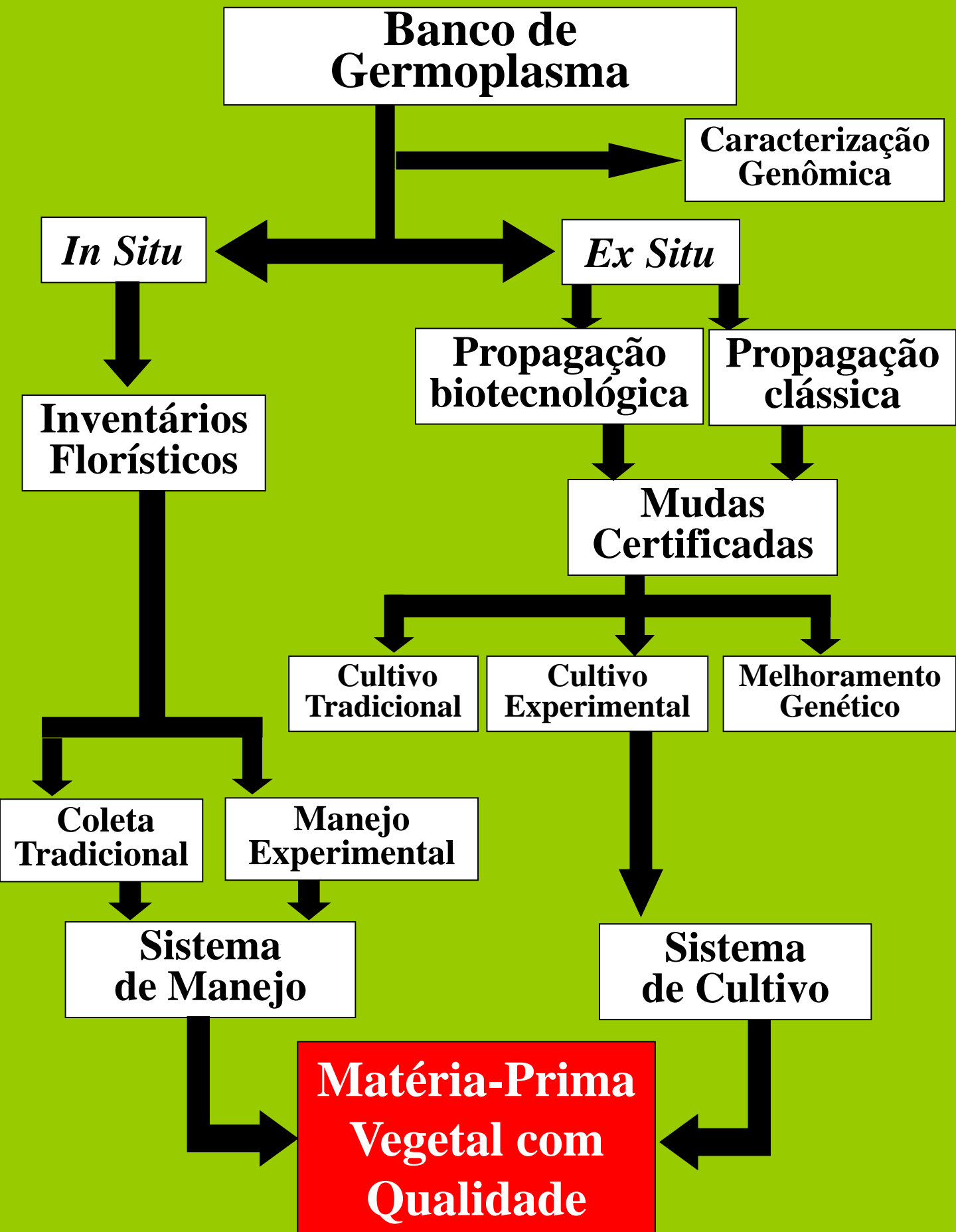
**Sistema de
Informações
Georeferenciadas
(SIG)**

**Banco de Dados
Relacional**

**Protocolos de
Registro
de Reserva
Genética**

**Mapa da
Biodiversidade
Vegetal**





**Matéria-Prima
Vegetal com
Qualidade**

```
graph TD; A[Matéria-Prima Vegetal com Qualidade] --> B[Controle de Qualidade]; A --> C[Planta Piloto]; B --> D[Monografia de Controle de Qualidade]; B --> E[Protocolo de Registro de Fitoterápico]; C --> F[Desenvolvimento Farmacotécnico de Fitoterápico]; D --> G[Produtos Fitoterápicos com Qualidade]; E --> G; F --> G;
```

**Controle de
Qualidade**

**Planta
Piloto**

**Monografia
de Controle
de Qualidade**

**Protocolo de
Registro de
Fitoterápico**

**Desenvolvimento
Farmacotécnico
de Fitoterápico**

**Produtos
Fitoterápicos
com Qualidade**

Exploração Sustentável da Biodiversidade – SECTES/MG 2001

Profa. Alaíde Braga de Oliveira/UFMG
Prof. Fernão Castro Braga/UFMG
Eng. Agrôn. Rubens Almeida Recio/FUNED

